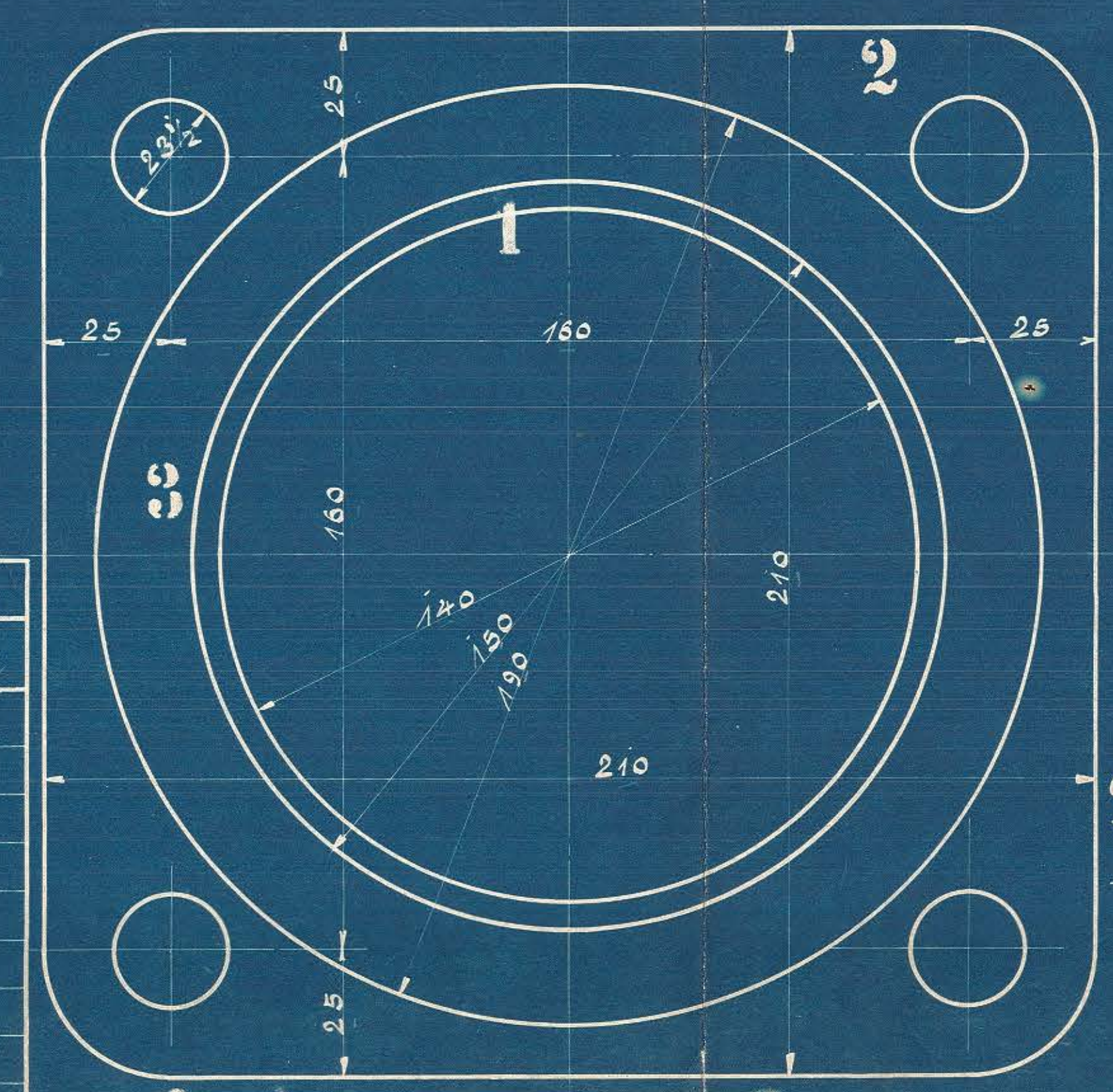
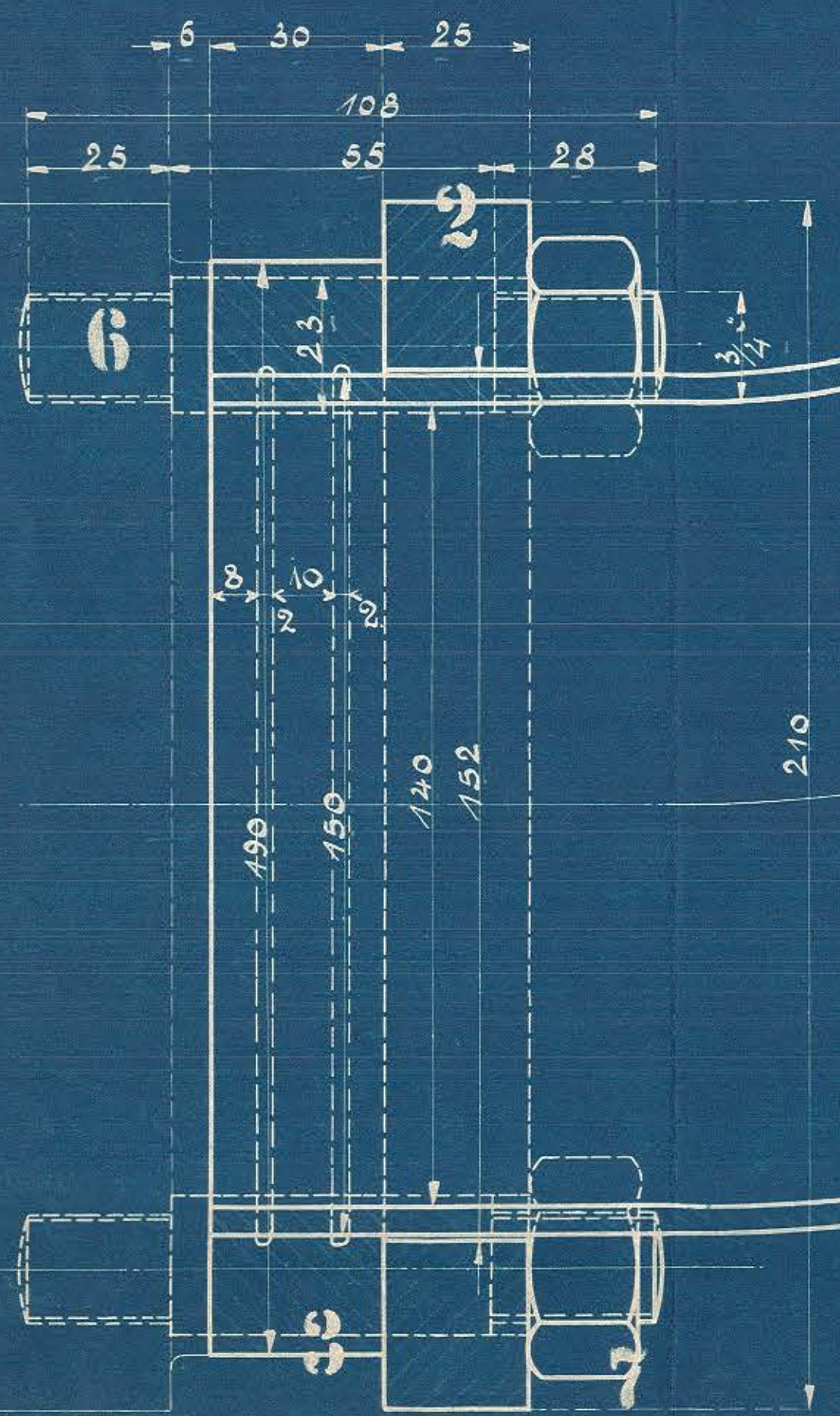


101 HEISSDAMPF-TENDERLOKOMOTIVE
 FÜR DIE SÜDFÜRNSCHE EISENBahn.
 FABRIK № 9983-9986 & 10022-10024. BETRIEBS № 1-7
 HENSCHEL & SOHN, CASSEL 1910.



Ausführung für eine Lokomotive				Materialbest. f. 1 Lokomotive	
Stückzahl	Benennung	Maße	Bezeichnung	Preis	Dimensionen und Materialbest.
2	Verbindungsrohre	1	Stahlrohr		
2	Flansche	2			
2	Ringe	3			
2	Flansche	4			
8	Schrauben 3/4"	5			
8	Schrauben 1/2"	6			
16	Muttern	7			

Verbindungsrohre mit
 Flanschen für Dampf-
 ausströmung.